

Mise en service du module WiFi Balboa ControlMySpa

Informations module WiFi : PN 59304

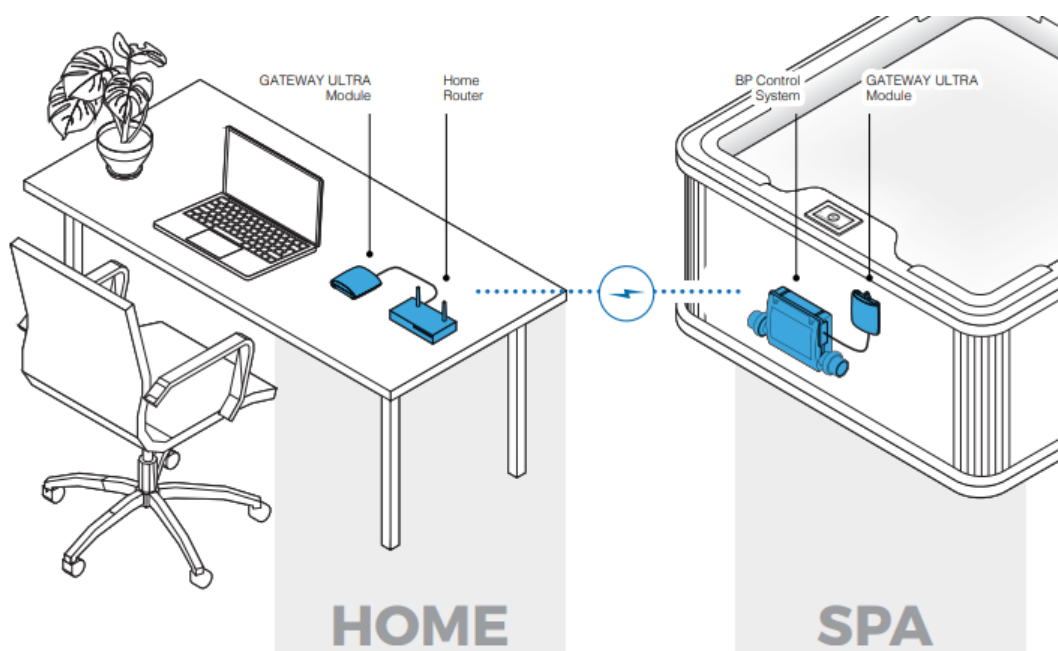
Systemes Balboa compatibles : Tous les systemes de la serie BP

!! Vous avez achete le module Wifi ControlMySpa chez Tubs ? Nous vous conseillons de faire appel à votre installateur/technicien qui vous fournira son code CMS.

Si vous installez ControlMySpa vous-meme ou que vous etes installateur, et que vous n'avez pas de code CMS, contactez-nous et notre equipe se fera un plaisir de vous le delivrer.

Connexion du kit

Le kit comprend 1 boitier pour le spa relie au systeme de controle BP, 1 boitier pour la maison, relie au routeur Wifi, 1 cable Ethernet et 1 cordon secteur.



1. Installation du Module Home (branchement sur routeur)

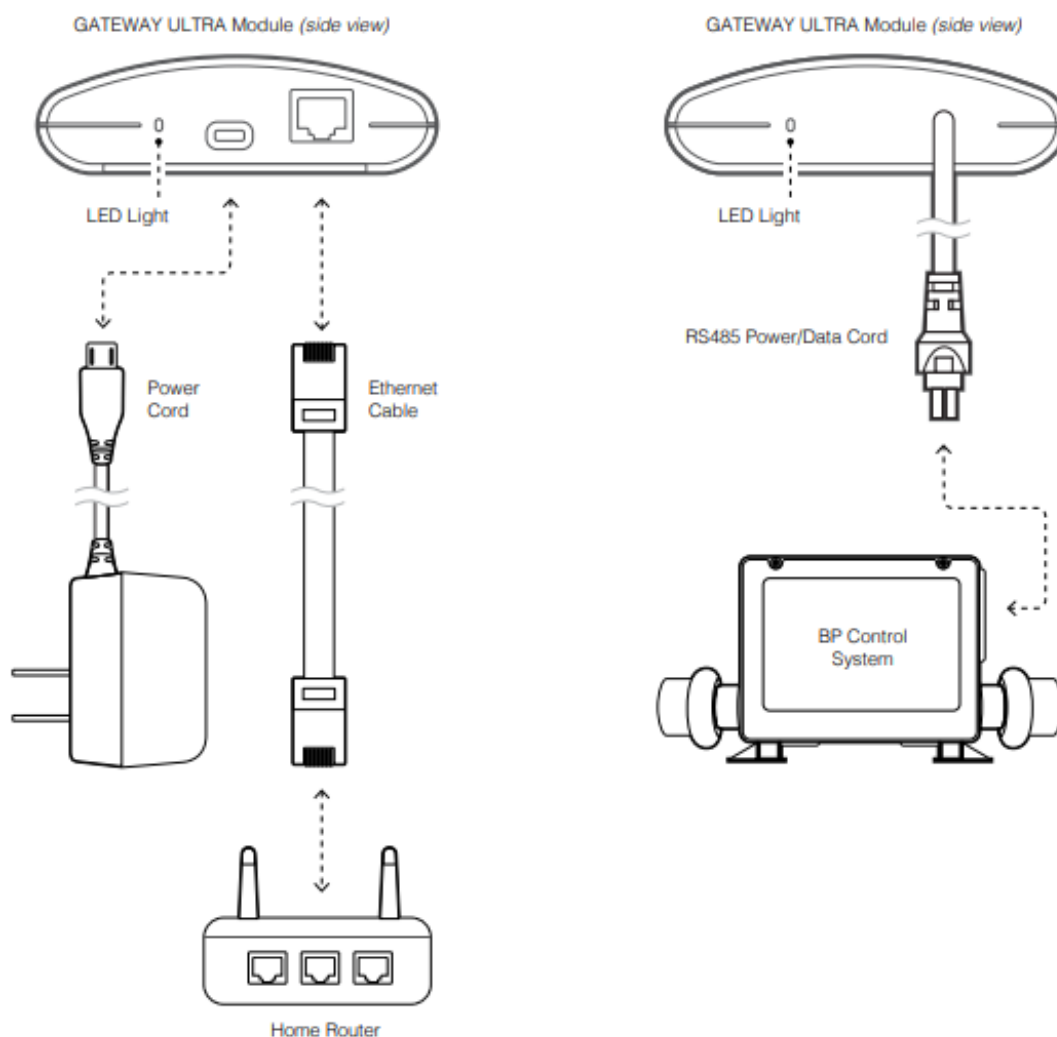
- 1 prise ethernet
- 1 prise secteur 230V
- Mise en marche du module au branchement de l'alimentation

2. Installation Module Spa




- Branchement sur une des prises clavier "Main" du systeme BP

3. Mise en marche du spa

- Les modules doivent se trouver directement



Eclairage LED

-  Rouge fixe : Les deux modules et le spa ne sont pas connectés.
-  Rouge - Clignotant : Les modules de la maison et du spa sont connectés, mais aucune connexion n'est établie avec le système de contrôle du spa.
-  Bleu - Clignotant : La mise à jour du logiciel à distance est en cours. Ne pas débrancher l'alimentation.



Vert - Clignotant : Les modules de la maison et du spa sont connectés, mais il n'y pas de connexion à Internet.



Vert fixe : le spa s'est connecté avec succès à Internet. Aucune erreur.

Ouverture de l'application

Activer tout d'abord le bluetooth, le WiFi et la localisation sur votre smartphone/tablette.

1. Télécharger l'application "controlmyspa" sur votre smartphone ou votre tablette.

Pour un smartphone ou tablette Android
"controlmyspa" sur Google Play App Store

Pour un iPhone ou iPad ((IOS/Apple)
"controlmyspa" sur Google Play App Store

2. Nouveau "brancher mySpa"

3. Lancer Scan bluetooth (soyez le plus près possible du module du spa afin de faciliter la détection)

4. Détection directe du module

5. Créer un compte pour le spa

6. Entrer le code CMS

!! Code CMS : Le code CMS est une combinaison lettre/numéro à 8 chiffres que tous les propriétaires de spas doivent avoir pour utiliser les spas équipés du système ControlMySpa.

Le code CMS est obtenu auprès de votre revendeur/technicien.

Les propriétaires de spas auront besoin de ce code CMS pour configurer et connecter leurs spas dans la base de données ControlMySpa.

Exemple de code CMS : ABC - 12345

ABC = code à 3 lettres unique à chaque fabricant de spas ou OEM.

12345 = code à 5 chiffres unique à chaque revendeur ou distributeur de spas.

7. Configuration du compte (nom, prénom, adresse etc.)

8. Nouveau Mot de passe

9. Validation du Mot de passe

10. Revenir à la page d'accueil puis cliquez sur "ControlMyspa"

11. Rentrer les Login renseignés au préalable

12. Accepter les termes et conditions

13. Vous voilà connectés au spa