

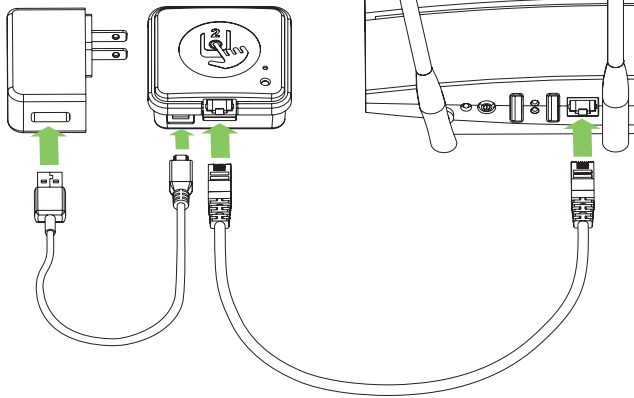
# in.touch 2 HOME



**KURZANLEITUNG**



1

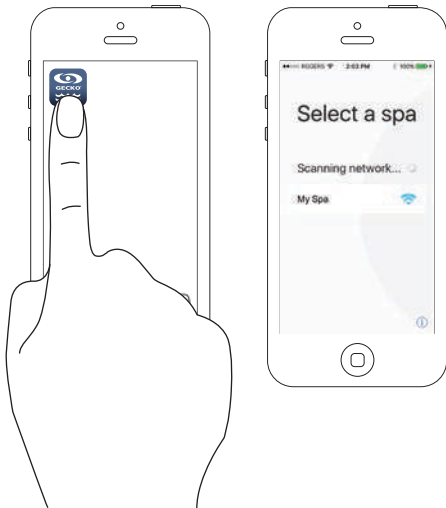


2



in.touch 2

3



# Fehlerbehebung

---

## blinkende LED

Module können...

ausser Reichweite sein

Platzieren Sie das in.touch 2-home-Modul ausserhalb, in der Nähe des Spa (mittels eines Verlängerungskabels zur Stromversorgung). Die Verbindung zum Router muss für diesen Test nicht gegeben sein. Wenn die Module nicht mehr blinken, müssen diese näher aneinander positioniert werden um eine Verbindung herzustellen. Dies ist der einzigste Weg.

---

## blinkende LED

Module können...

die Verbindung verloren haben

Wenn der vorherige Test nicht funktioniert hat, fahren Sie nach den Anweisungen im technischen Handbuch des in.touch 2 (Abschnitt: Module verbinden) fort.

---

## grüne Farbe

Port 10022 ihres Routers kann geschlossen sein. Falls Port 10022 offen ist, können andere Einstellungen die Verbindung zum Internet blockieren.

Der Server kann kurzzeitig für Wartungs/Servicearbeiten «off-line» sein. Versuchen Sie es später noch einmal.

Weitere Informationen zur Fehlerbehebung  
können Sie dem technischen Handbuch  
des in.touch 2 entnehmen.



[www.geckodocs.com/wireless](http://www.geckodocs.com/wireless)



450 des Canetons, Quebec City, QC Canada G2E 5W6  
800.78.GECKO, [info@geckoal.com](mailto:info@geckoal.com)  
[www.geckoalliance.com](http://www.geckoalliance.com)